

CLUSTERANALYSE FIETS IN KETEN

KENNISCAFÉ CROW-FIETSBERAAD / TOUR DE FORCE 15 JUN 2021





FIETS-IN-KETEN

Een data-analyse o.b.v. MobiliteitsPanel Nederland (MPN)

1. Methodiek + kentallen MPN
2. Correlatie FiK – persoonskenmerken ('enkelvoudige correlatie')
3. Clustering in 250 → 30 → 10 clusters
4. Zoom op 4 thema's:
 - Aandeel fiets in keten
 - Welke co-modaliteiten
 - Lengte en duur van FiK-verplaatsingen
 - Motief en nabijheidsklasse van woonlocatie
5. Meerjarige trend tussen 2013 en 2018



Bronvermelding alle MPN data →

Hoogendoorn-Lanser, S., N. Schaap & M.-J. Olde Kalter (2015). The Netherlands Mobility Panel: An innovative design approach for web-based longitudinal travel data collection. 10th International Conference on Transport Survey Methods, Transportation Research Procedia 11 (2015) pp 311-329.

1. METHODIEK + KENTALLEN MPN

Centrale vraag:

“Welke hoofddefinities en selecties zijn gehanteerd, en wat is de statistische basis van het MPN voor deze data-analyse?”

Bijvoorbeeld uitgedrukt in aantal respondenten, aantal trips, aantal fietstrips en aantal Fiets-in-Keten trips...

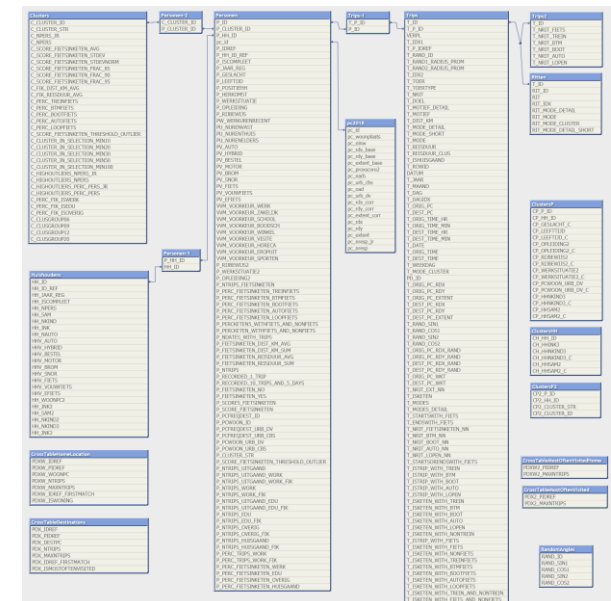




1. METHODIEK + KENTALLEN MPN

Enkele definities...

- 'Score FiK' = Percentage fiets-in-ketenverplaatsingen
= aantal fiets-in-keten verplaatsingen gedeeld door totaal aantal gemaakte verplaatsingen.
= beide zoals gemeten *tijdens totale meetperiode* waarin dezelfde respondent aan MPN deelnam
= elke jaargang van MPN-deelname telt even zwaar, maar zelfde respondent kan meetellen in verschillende clusters (e.g. jongere leeftijd->oudere leeftijd, studie->loondienst, zonder kind/met kind)
- 'Fiets' = gewone fiets / e-fiets / racefiets / vouwfiets
- 'Fiets-in-keten' = Minimaal 2 vervoerwijzen binnen dezelfde verplaatsing gerapporteerd, waarvan minimaal 1 met de 'fiets' en 1 anders dan een 'fiets'



Database structuur



1. METHODIEK + KENTALLEN MPN

Kentallen MPN, 'Fiets-Zonder-Keten' en 'Fiets-In-Keten'

Jaar	N resp. met minimaal 1 trip	N trips totaal	N trips fiets-zonder-keten	% trips fiets-zonder-keten	N trips fiets-in-keten	% trips fiets-in-keten
2013	3.797	36.853	9.422	25,6%	835	2,3%
2014	5.288	48.569	14.810	30,5%	1.144	2,4%
2015	3.761	34.193	10.221	29,9%	845	2,5%
2016	4.209	37.795	10.196	27,0%	1.056	2,8%
2017	5.309	49.748	12.655	25,4%	1.089	2,2%
2018	5.978	52.153	14.389	27,6%	1.079	2,1%
Totaal	11.873	259.311	71.693	27,6%	6.048	2,3%

Tabel 1.2a: Vergelijking totaal aantal trips in MPN, met daarin aandelen fiets-zonder-keten en fiets-in-keten (NB: percentages niet gewogen naar respondent weegfactor)

Jaar	N resp. met minimaal 1 trip	N km totaal	N km fiets-zonder-keten	% km fiets-zonder-keten	N km fiets-in-keten	% km fiets-in-keten
2013	3.797	433.783	28.993	6.7%	28.540	6.6%
2014	5.288	563.471	47.091	8.4%	39.663	7.0%
2015	3.761	414.684	33.993	8.2%	34.624	8.3%
2016	4.209	474.523	31.697	6.7%	43.488	9.2%
2017	5.309	559.517	39.237	7.0%	40.667	7.3%
2018	5.978	637.713	53.299	8.4%	45.836	7.2%
Totaal	11.873	3.083.691	234.310	7.6%	232.818	7.5%

Tabel 1.2b: Vergelijking totaal afgelegde afstand (in km) in MPN, met daarin aandelen fiets-zonder-keten en fiets-in-keten (NB: percentages niet gewogen naar respondent weegfactor)

- 27.6% verplaatsingen in MPN per fiets-zonder-keten, 2.3% verplaatsingen fiets-in-keten
- 7.6% afgelegde km in MPN per fiets-zonder-keten, 7.5% afgelegde km fiets-in-keten
- 20.0% afgelegde tijd in MPN per fiets-zonder-keten, 6.6% afgelegde tijd fiets-in-keten



1. METHODIEK + KENTALLEN MPN

Kentallen MPN, selectie respondenten en aandeel Fiets-In-Keten

- Bijna 12.000 respondenten in MPN in 6 jaar:
 - Gemiddeld 6.13 meetdagen per persoon
 - ~25% van respondenten met minimaal 1 fietstrip → maakte ook minimaal 1x FiK-trip
 - ~8.5% van alle fietsverplaatsingen zijn FiK-verplaatsing
- Voor alle navolgende analyses: Selectie gemaakt op respondenten met minimaal 5 meetdagen en minimaal 10 verplaatsingen (=54% resp. en 82% trips in MPN)

Selectie aan MPN- respondenten (2013 t/m 2018)	N respon- denten	Gemiddeld aantal meetdage n per resp.	N resp. met minimaal 1 fiets trip	N resp. met minimaal 1 fiets-in- keten trip	% van N resp. met fiets	N trips	N trips fiets	N trips 'fiets- in- keten'	% van N trips fiets
Selectie 1: Alle respondenten met minimaal 1 trip	11.873	6,13 dag	6.333	1.506	23,8%	259.311	71.693	6.048	8,4%
Selectie 2: Alleen respondenten met minimaal 5 dagen + minimaal 10 trips	6.423	9,06 dag	4.022	1.058	26,3%	212.431	59.599	4.795	8,1%
Percentage selectie 2 t.o.v. selectie 1	54,1%	-	63,5%	70,2%	-	81,9%	82,2%	79,4%	-

Tabel 1.3: Vergelijking subgroep aan respondenten met minimaal 5 meetdagen en 10 verplaatsingen ten opzichte van totaal aan respondenten in het MPN

2. CORRELATIE FiK - PERSOONSKENMERKEN

Centrale vraag:

“Welke persoon-/huishoud-variabelen hebben de grootste invloed op frequentie van fiets-in-keten reizen?”



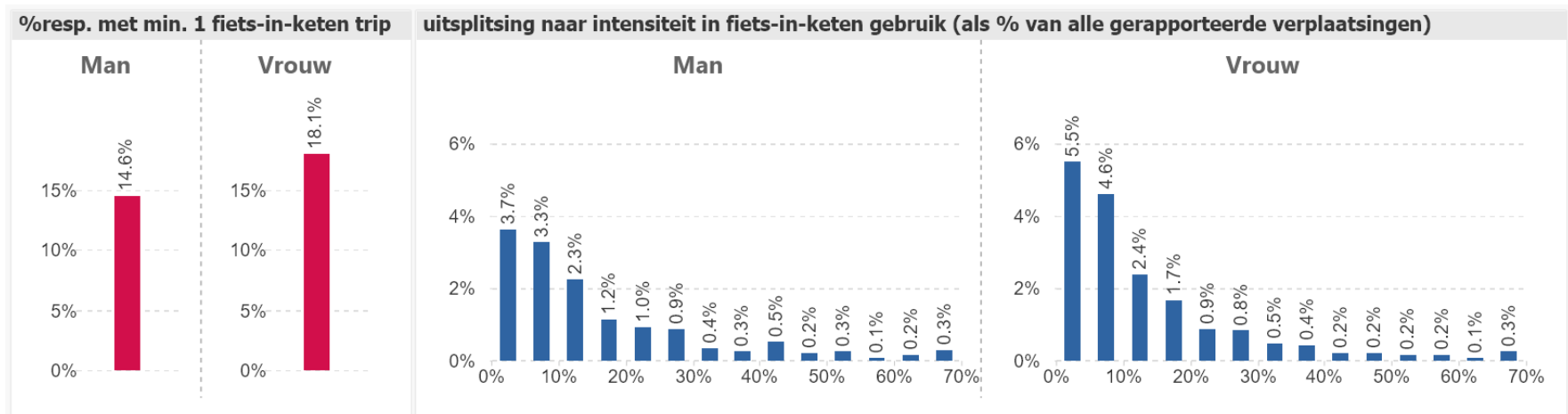
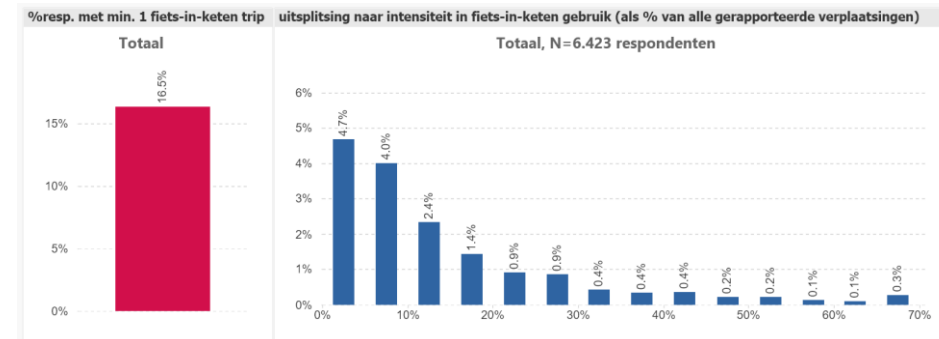


2. CORRELATIE FiK – PERSOONSKENMERKEN

Totale sample: 6.423 respondentent met
minimaal 5 meetdagen én minimaal 10 trips

Daarvan 16.5% respondentent: min. 1x FiK

- 4.7%+4.0% = 8.7% respondentent < 10% van al hun trips een FiK-trip
- 2.4%+1.4%+... = 7.8% respondentent > 10% van al hun trips een FiK-trip
- (waarvan 0.2%+0.1%+0.1%+0.3% = 0.7% meer dan 50% van al hun trips een FiK)



- Vrouwen duidelijk hoger FiK-gebruik : 24% hoger aandeel respondentent minimaal 1x, maar ook: 10% minder 'veelgebruikers' (>20% van verplaatsingen is FiK)

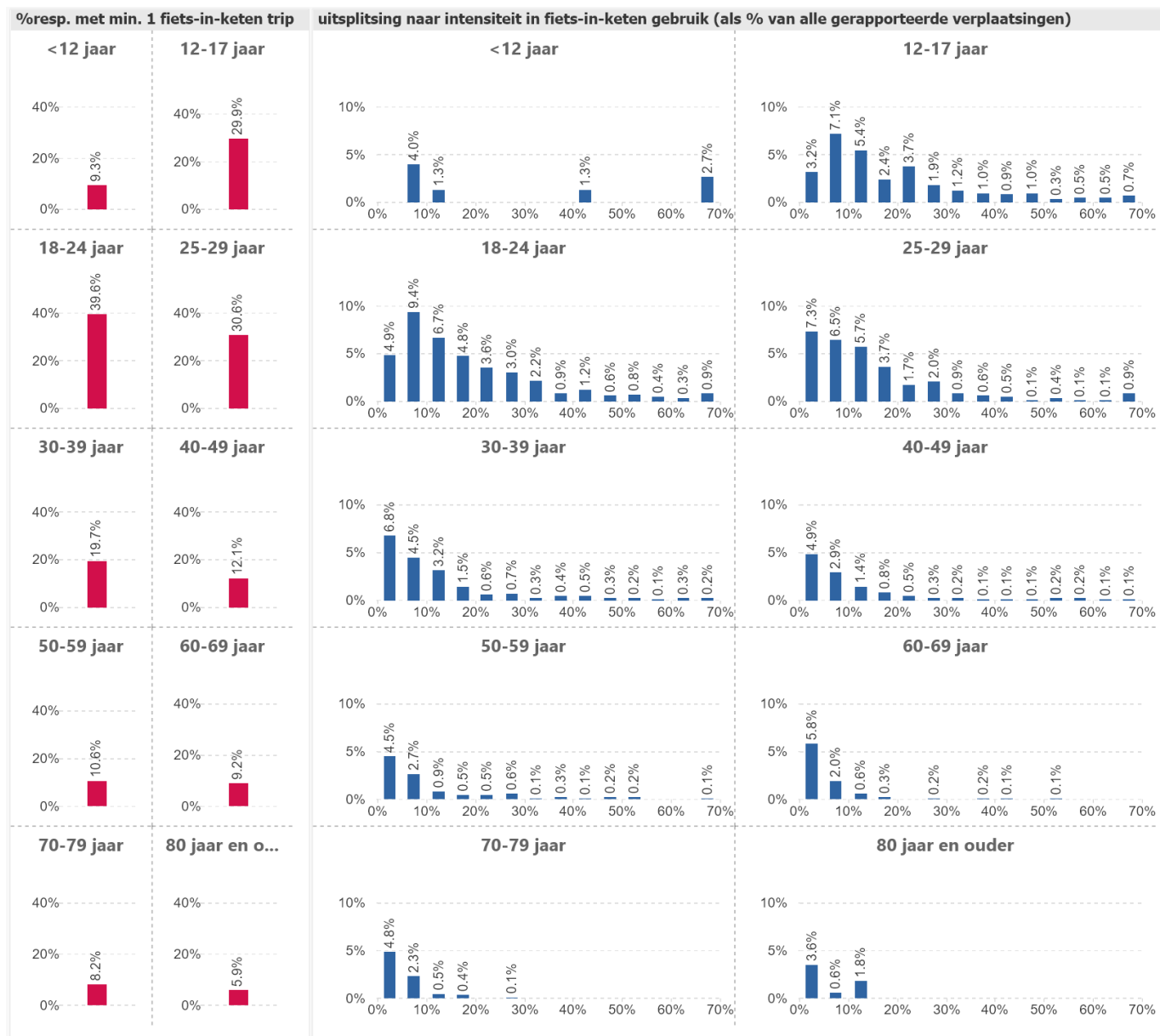


2. CORRELATIE FiK — PERSOONSKENMERKEN

Hoogste gebruik tussen
18 en 29 jaar (>35% per
leeftijdsgroep)

Laagste gebruik onder
12 jaar en vanaf 50 jaar
(<10%)

Ook verschillende
patronen in intensiteit
waarmee per FiK wordt
gereisd

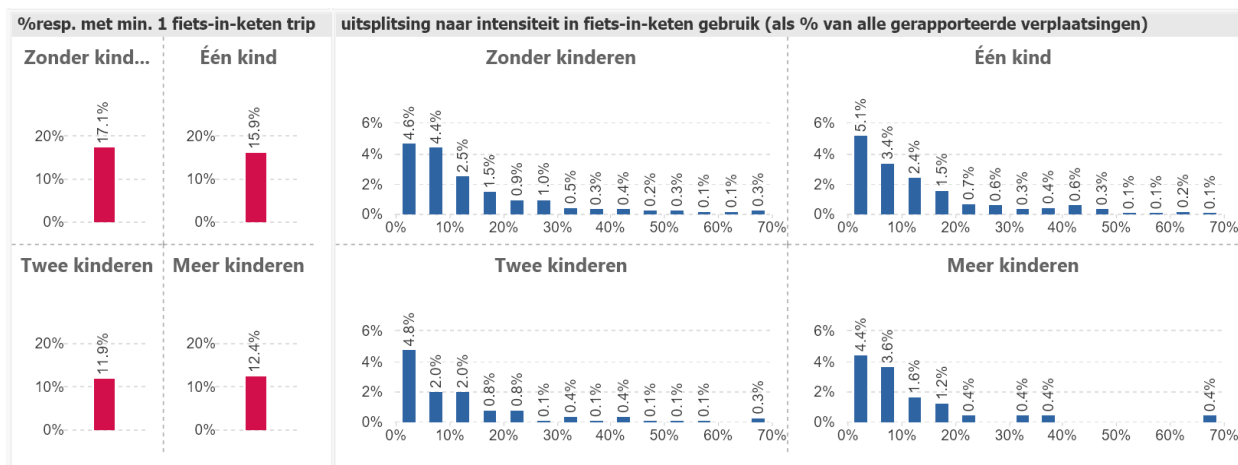




2. CORRELATIE FiK – PERSOONSKENMERKEN

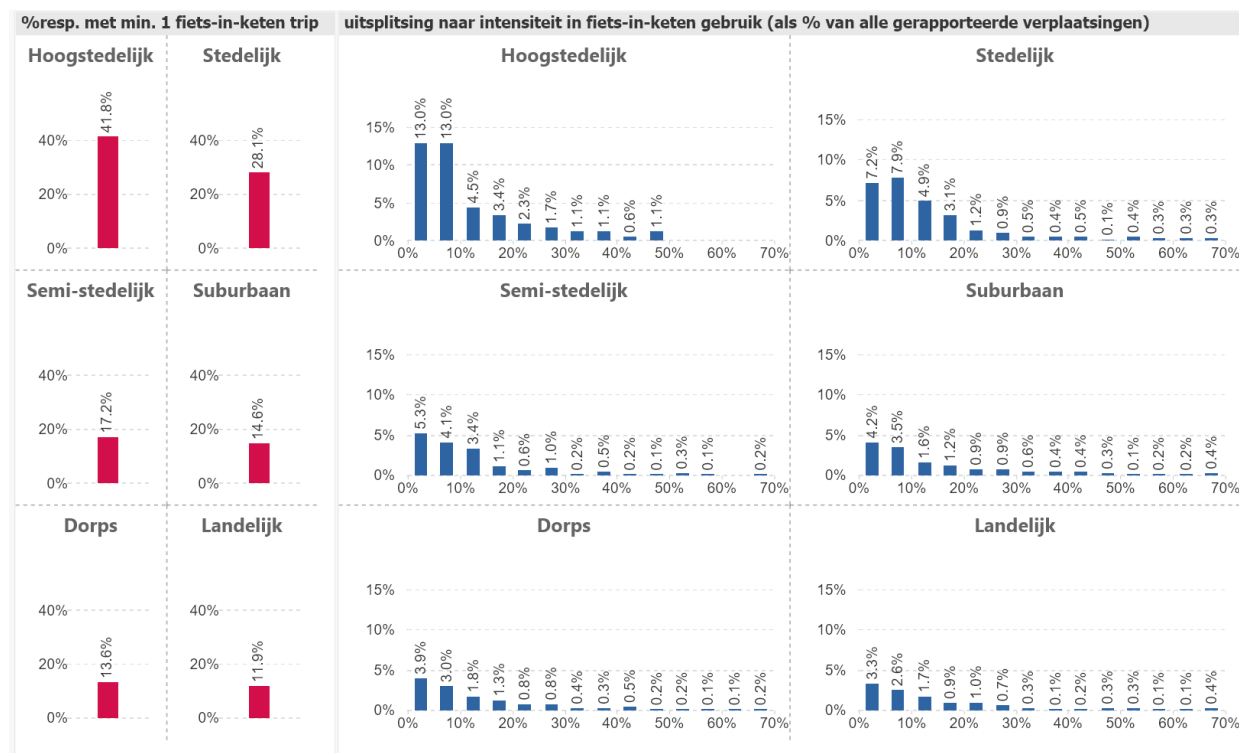
**Hoogste gebruik FiK in
huishoudens zonder kinderen
of 1 kind (>16%)**

**Laagste gebruik: 2 kinderen
of meer (<12%)**



**Hoogste gebruik FiK bij
(hoog)stedelijke woonlocatie
(>30/40%)**

**Laagste gebruik bij landelijk
gelegen woonlocatie (<12%)**





2. CORRELATIE Fik — PERSOONSKENMERKEN

Samenvatting negen persoonskenmerken onderzocht op enkelvoudige correlatie met Fiets In Keten

Variabele	Aantal klassen	Geobserveerde correlatie met fiets-in-keten (zie hoofdstuk 2)	Toegepast in eindclustering C-10 en C-30 (zie hoofdstuk 2)	Toelichting op variabele (in aanvulling op toelichting in hoofdstuk 2)
Geslacht	2	Matige correlatie	Niet toegepast	
Leeftijd	6	Sterke correlatie	Primaire clustervariabele	
Opleiding	5	Matige correlatie	Tertiaire clustervariabele	Bijlage A, paragraaf A.5
Rijbewijs	3	Zwakke correlatie	Niet toegepast	
Maatschappelijke participatie	4	Sterke correlatie	Primaire clustervariabele	Bijlage A, paragraaf A.6
Aantal kinderen	3	Matige correlatie	Tertiaire clustervariabele	
Nabijheidsklasse van woonlocatie	4	Sterke correlatie	Secundaire clustervariabele	Bijlage A, paragraaf A.3
Type huishouden	4	Matige correlatie	Tertiaire clustervariabele	Bijlage A, paragraaf A.7
Inkomensklasse	4	Zwakke correlatie	Niet toegepast	

Tabel 1.4: Persoon- en huishoudkenmerken, onderzocht op correlatie Fiets-in-Keten (zie HF 2)



3 . CLUSTERING IN 250 → 30 → 10 CLUSTERS

Centrale vraag:

*“Op basis van welke indeling in persoon-/huishoud-variabelen kan een clustering worden gemaakt van een bevolking in 10 of 30 clusters met een:
zo groot mogelijk verschil in FiK-gebruik tussen de clusters, en een
zo klein mogelijk verschil binnen de clusters?”*



3. CLUSTERING IN 250 → 30 → 10 CLUSTERS

Stap A: Clustering van 254 naar 30 clusters

Variabele	Aantal	Label 1	Label 2	Label 3	Label 4	Label 5	Label 6
Geslacht	2	Man	Vrouw	-	-	-	-
Leeftijd	6	<12 jr	12-17	18-24	25-39	40-59	>60 jr
Opleiding	5	Basis/ Havo/VWO	(V)MBO	HBO	WO	Overig/ Onbekend	-
Rijbewijs	3	Ja	Nee	<16 jr/ Onbekend	-	-	-
Maatschappelijke participatie	4	School/ Studie	Loondienst/ Zelfstandig	Pensioen/ VUT	Overig/ Onbekend/ <12 jr	-	-
Aantal kinderen	3	Zonder kinderen	Eén kind	2 of meer kinderen	-	-	-
Stedelijkheid van Woonlocatie	4	Hoog- stedelijk	Stedelijk	Semi- Stedelijk	Overig	-	-
Type huishouden	4	Eén-persoon	Eénouder- gezin	Paar (met of zonder kinderen)	Overig/ Onbekend	-	-

Tabel 3.1: Clustervariabelen voor detailclustering inclusief indeling in categorieën

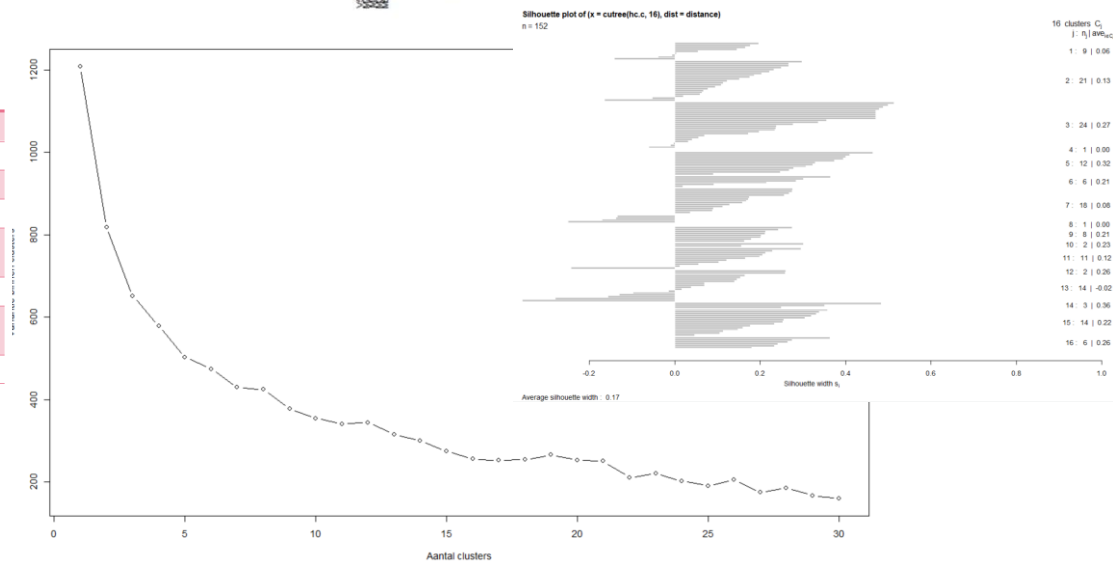
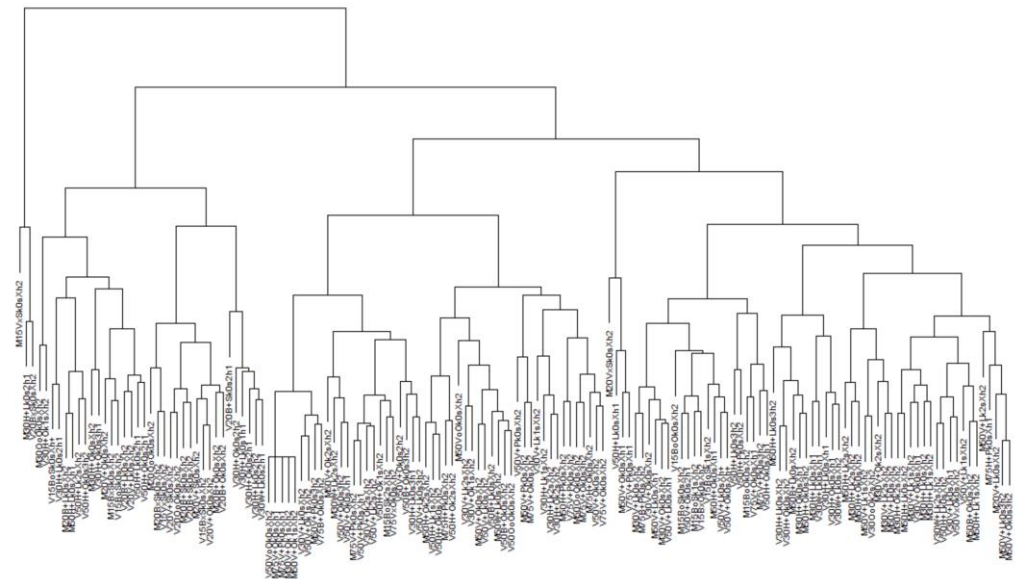
2x6x5x3x4x3x4x4 = 34.560 clusters. Echter:
 → 254 clusters met >10 resp.
 → 152 clusters met >20 resp.

Variabele	Aantal	Label 1	Label 2	Label 3	Label 4	Label 5	Label 6
Geslacht	2	M	V	-	-	-	-
Leeftijd	6	10	15	20	30	50	70
Opleiding	5	B	V	H	W	O	-
Rijbewijs	3	+	x	o	-	-	-
Maatschappelijke participatie	4	S	W	P	O	-	-
Aantal kinderen	3	k0	k1	k2	-	-	-
Stedelijkheid van woonlocatie	4	s1	s2	s3	sX	-	-
Type huishouden	4	h1	h+	h2	hX	-	-

Tabel 3.2: Samenvattende labels per categorie in detailclustering. Voorbeeld: detailcluster 'M50H+Wk2s1h2' = Mannen (M) tussen 40-59 jaar (50), opleiding HBO (H), met rijbewijs (+), twee of meer kinderen (k2), in woonlocatie met hoogstedelijke nabijheidsklasse (s1) en in meerpersoonshuishouden (h2)

Voorbeeld Clusteraanduiding: --> M50H+Wk2s1h2

Fiets In Keten - Clusterdendrogram - voor clusters >20 respondenten (N=152 clusters | 4.534 respondenten | 15.411 resp/jr)





3. CLUSTERING IN 250 → 30 → 10 CLUSTERS

Stap B: Clustering van 30 naar 10 clusters

C-30 →

1	12-17jr	11	25-39jr_Ov_s1	21	40-59jr_SW_s3x_h+_HW_k2+
2	18-24jr_S	12	25-39jr_Ov_s2	22	40-59jr_Ov_s1
3	18-24jr_W	13	25-39jr_Ov_s3x_h1	23	40-59jr_Ov_s2
4	18-24jr_Ov	14	25-39jr_Ov_s3x_h+_BV	24	40-59jr_Ov_s3x_h1
5	25-39jr_SW_s1	15	25-39jr_SW_s3x_h+_HW	25	40-59jr_Ov_s3x_h+_BV
6	25-39jr_SW_s2	16	40-59jr_SW_s1	26	40-59jr_SW_s3x_h+_HW
7	25-39jr_SW_s3x_h1	17	40-59jr_SW_s2	27	>60jr_SW_s12
8	25-39jr_SW_s3x_h1_BV	18	40-59jr_SW_s3x_h1	28	>60jr_SW_s3
9	25-39jr_SW_s3x_h+_HW_k01	19	40-59jr_SW_s3x_h+_BV	29	>60jr_Ov_s12
10	25-39jr_SW_s3x_h+_HW_k2+	20	40-59jr_SW_s3x_h+_HW_k01	30	>60jr_Ov_s3

Tabel 3.3: Clusterdefinitie in 30 clusters (C-30) op basis van labels in tabel 3.2. Toelichting in naamgeving:
 S=Student/Scholier, W=Loondienst/Zelfstandig, Ov=Overig || s1=Hoogstedelijk, s2=Stedelijk, s3x=Niet-stedelijk || h1=Eenpersoonshuishouden, h+=Meerpersoonshuishouden || BV=Basis/(V)MBO opleiding,
 HW=HBO+WO+Overige opleiding || k01 = 0 kinderen of 1 kind, k2+=2 of meer kinderen

C-10 →

ID	Cluster C-10	Subclusters uit C-30	Naam kort	Omschrijving kort
1	12-17jr	0,1	Jeugd	Jeugd t/m 17
2	18-24jr	2,3,4	Jongeren	Jongeren 18-24
3	25-39jr_SW_s1	5	YoungProf-City	Dertiger-WerkOfStudie-City
4	25-39jr_SW_s2	6	YoungProf-Stad	Dertiger-WerkOfStudie-Stedelijk
5	25-39jr_SW_s3x	7,8,9,10	YoungProf	Dertiger-WerkOfStudie-BuitenDeStad
6	25-39jr_Ov_s12	11,12	Dertiger-Stad	Dertiger-ZonderWerkOfStudie-CityEnStad
7	25-39jr_Ov_s3x	13,14,15	Dertiger	Dertiger-ZonderWerkOfStudie-BuitenDeStad
8	40-59jr_SW_s1	16	MidCareer-City	Vijftiger-WerkOfStudie-City
9	40-59jr_SW_s23x + Ov_s12	17,18,19,20,21,22,23	MidCareer	Vijftiger-BuitenCity
10	40-59jr_Ov_s3x + >60jr	24,25,26,27,28,29,30	Ouderen	Ouderen

Tabel 3.4: Clusterdefinitie in 10 clusters (C-10)



3. CLUSTERING IN 250 → 30 → 10 CLUSTERS

Basis-statistiek C-10 in MPN

ID	Cluster	Nresp	NrFzK	NrFiK	NrFiK_HighOutlier	Nmeetdag	Ntrip	NtFzK	NtFiK
1	<17jr	1,810	1,760	470	115	15,934	48,163	29,327	2,132
2	18-24jr	2,311	1,840	961	197	21,461	66,484	22,970	4,996
3	25-39jr_SW_s1	338	295	191	37	3,746	13,606	5,689	1,084
4	25-39jr_SW_s2	897	747	431	57	9,645	33,361	10,411	2,310
5	25-39jr_SW_s3x	3,915	2,604	669	184	40,289	147,956	29,567	3,189
6	25-39jr_Ov_s12	195	167	95	15	2,013	7,593	3,466	431
7	25-39jr_Ov_s3x	757	500	108	34	6,992	28,547	7,446	390
8	40-59jr_SW_s1	135	107	48	9	1,620	5,631	2,024	309
9	40-59jr_SW_s23x + Ov_s12	6,734	4,544	945	261	70,581	256,801	61,431	3,909
10	40-59jr_Ov_s3x + >60jr	8,257	5,732	1,014	298	86,974	335,255	90,951	2,571
	Totaal	25,349	18,296	4,932	1,207	259,255	943,397	263,282	21,321

Tabel 4.1: Aantal waarnemingen voor alle zes jaargangen in MPN ('wave 0')

4 . ZOOM OP 4 THEMA'S

Centrale vraag:

“Wat zijn kentallen over Fiets-in-Keten gebruik voor de 10 clusters over deze thema's:

Aandeel fiets in keten?

Welke co-modaliteiten?

Lengte en duur van FiK-verplaatsingen?

Motief en nabijheidsklasse van woonlocatie?”





4. ZOOM OP 4 THEMA'S

A. Aandeel fiets in keten



ID	Cluster	Nresp	ScoreFiK _Avg	ScoreFiK _P85	ScoreFiK _P90	ScoreFiK _P95	ScoreFiK _Threshold _HighOutlier	ScoreFiK _PercResp _HighOutlier
1	<17jr	1,810	5.0	10.5	17.4	28.6	24.1	6.4%
2	18-24jr	2,311	7.9	20.0	27.3	36.4	29.1	8.5%
3	25-39jr_SW_s1	338	7.2	15.2	25.0	32.0	23.9	10.9%
4	25-39jr_SW_s2	897	6.9	14.3	18.4	32.7	26.6	6.4%
5	25-39jr_SW_s3x	3,915	2.4	2.6	6.8	14.3	15.6	4.7%
6	25-39jr_Ov_s12	195	6.3	13.5	17.0	28.4	22.1	7.7%
7	25-39jr_Ov_s3x	757	1.8	0.0	3.2	10.1	12.6	4.5%
8	40-59jr_SW_s1	135	4.9	10.0	16.0	24.2	18.4	6.7%
9	40-59jr_SW_s23x + Ov_s12	6,734	1.6	0.0	3.1	8.7	11.5	3.9%
10	40-59jr_Ov_s3x + >60jr	8,257	0.8	0.0	2.0	4.5	6.1	3.6%
	Gewogen totaal	25,349	2.6	3.8	7.6	13.6	13.7	4.8%

Tabel 5.1: Aandeel fiets-in-keten per cluster, gemiddelde 2013-2018



4. ZOOM OP 4 THEMA'S

B. Welke co-modaliteit(en)

ID	Cluster	Nresp	ScoreFiK _Avg	%Trips Fiets en Trein	%Trips Fiets en Btm	%Trips Fiets en Boot	%Trips Fiets en Auto	%Trips Fiets en Lopen	Gem. #co- modi
1	<17jr	1,810	5.0	46%	52%	2.4%	10%	66%	1.76
2	18-24jr	2,311	7.9	66%	44%	0.8%	11%	73%	1.95
3	25-39jr_SW_s1	338	7.2	61%	33%	2.9%	11%	74%	1.81
4	25-39jr_SW_s2	897	6.9	57%	23%	3.8%	14%	68%	1.66
5	25-39jr_SW_s3x	3,915	2.4	53%	22%	1.0%	19%	67%	1.62
6	25-39jr_Ov_s12	195	6.3	51%	20%	1.8%	9%	78%	1.60
7	25-39jr_Ov_s3x	757	1.8	46%	31%	0.3%	13%	74%	1.64
8	40-59jr_SW_s1	135	4.9	44%	11%	13.7%	15%	69%	1.53
9	40-59jr_SW_s23x + Ov_s12	6,734	1.6	48%	17%	3.4%	21%	67%	1.55
10	40-59jr_Ov_s3x + >60jr	8,257	0.8	25%	15%	2.9%	26%	64%	1.33
	Gewogen totaal	25,349	2.6	43%	23%	2.5%	20%	67%	1.55

Tabel 6.1: Co-modaliteiten fiets-in-keten, gemiddelde 2013-2018



ZOOM OP 4 THEMA'S

C. Lengte en duur van FiK-verplaatsingen

ID	Cluster	Nresp	ScoreFiK _Avg	KmAvg _AllTrips	KmAvg _FzK	KmAvg _FiK	TimeAvg _AllTrips	TimeAvg _FzK	TimeAvg _FiK
1	<17jr	1,810	5.0	9.7	4.4	36.7	24.8	20.2	68.8
2	18-24jr	2,311	7.9	16.2	3.6	47.7	30.9	17.9	73.8
3	25-39jr_SW_s1	338	7.2	15.0	3.4	36.7	28.4	18.6	57.7
4	25-39jr_SW_s2	897	6.9	15.8	3.4	40.8	28.9	17.7	59.9
5	25-39jr_SW_s3x	3,915	2.4	16.6	3.0	39.1	24.7	14.5	65.2
6	25-39jr_Ov_s12	195	6.3	11.1	3.4	32.1	23.7	18.2	54.7
7	25-39jr_Ov_s3x	757	1.8	10.3	2.5	26.7	19.5	14.0	59.9
8	40-59jr_SW_s1	135	4.9	14.2	4.5	27.7	28.6	23.4	50.0
9	40-59jr_SW_s23x + Ov_s12	6,734	1.6	15.2	3.8	36.2	24.9	17.3	67.9
10	40-59jr_Ov_s3x + >60jr	8,257	0.8	9.5	3.6	26.8	21.9	18.9	64.3
	Gewogen totaal	25,349	2.6	13.1	3.6	34.5	24.5	17.6	66.1

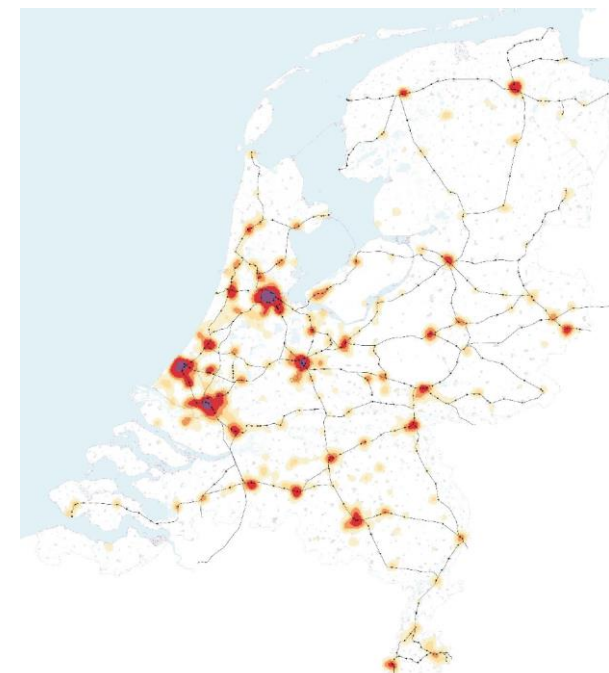
Tabel 7.1: Triplengte en tripduur fiets-in-keten verplaatsingen, gemiddelde 2013-2018

N.B. 'km' en 'tijd' bepaald via afgelegde route (dus niet hemelsbreed) en inclusief wacht-/overstaptijd



4. ZOOM OP 4 THEMA'S

D. Motief en nabijheidsklasse van woonlocatie



ID	Cluster	%FiK naar werk	%FiK naar edu.	%FiK naar overig	%FiK naar Nb1	%FiK naar Nb2	%FiK naar overig	%Trip naar Nb1	%Trip naar Nb2	%Trip naar overig
1	<17jr	4%	80.7%	15%	6.2%	26%	67%	3.7%	12%	84%
2	18-24jr	19%	56.2%	26%	10.9%	42%	47%	7.4%	28%	64%
3	25-39jr_SW_s1	47%	3.3%	49%	39.2%	35%	26%	51.4%	26%	23%
4	25-39jr_SW_s2	49%	5.0%	46%	23.6%	50%	27%	16.4%	52%	31%
5	25-39jr_SW_s3x	65%	7.4%	28%	12.9%	30%	57%	6.3%	17%	77%
6	25-39jr_Ov_s12	36%	7.7%	56%	12.0%	50%	38%	20.9%	54%	25%
7	25-39jr_Ov_s3x	32%	12.6%	55%	6.8%	34%	59%	2.6%	14%	84%
8	40-59jr_SW_s1	42%	0.0%	58%	56.6%	16%	27%	56.1%	22%	22%
9	40-59jr_SW_s23x + Ov_s12	57%	2.1%	41%	16.3%	27%	57%	7.0%	22%	71%
10	40-59jr_Ov_s3x + >60jr	15%	0.7%	84%	8.9%	18%	73%	3.9%	13%	83%
	Gewogen totaal	36%	13.5%	51%	12.6%	27%	60%	6.9%	19%	74%

Tabel 8.1: Motief en type bestemming van fiets-in-keten verplaatsingen, gemiddelde 2013-2018



5 . MEERJARIGE TREND 2013 -> 2018

Centrale vraag:

“Welke ontwikkeling (t.ov. indexgetal 100) toonden alle bovenstaande kentallen tussen 2013 en 2018?”

→ Gedaan door vergelijking 2013+2014+2015 versus 2016+2017+2018.

→ Daardoor feitelijk: 3-jaars trend tussen peildata 1 juli 2014 en 1 juli 2017



5. DRIEJAARS TREND

A. Aandeel fiets in keten



ID	Cluster	Nresp (gem. w1+w3)	ScoreFiK _Avg	ScoreFiK _P85	ScoreFiK _P90	ScoreFiK _P95	ScoreFiK _Threshold _HighOutlier	ScoreFiK _PercResp _HighOutlier
1	<17jr	642	128.6	103.3	100.0	114.4	138.0	80.2
2	18-24jr	862	116.4	109.9	114.9	132.4	125.3	82.7
3	25-39jr_SW_s1	132	71.1	43.8	69.9	70.4	76.9	86.3
4	25-39jr_SW_s2	401	142.9	143.8	138.8	126.2	123.2	125.4
5	25-39jr_SW_s3x	1,702	108.0	100.0	130.2	71.5	117.5	71.1
6	25-39jr_Ov_s12	70	75.4	80.6	64.6	62.8	90.7	62.0
7	25-39jr_Ov_s3x	269	100.0	100.0	100.0	64.0	114.4	50.3
8	40-59jr_SW_s1	57	66.7	100.0	70.5	65.6	71.2	96.6
9	40-59jr_SW_s23x + Ov_s12	2,767	94.1	100.0	72.7	105.5	92.3	105.2
10	40-59jr_Ov_s3x + >60jr	3,316	77.8	100.0	100.0	76.3	77.0	118.2
	Gewogen totaal	10,215	106.2	116.8	98.9	99.0	106.1	94.9

Tabel 5.2: Aandeel fiets-in-keten per cluster, driejaars-trend 2014-2017 (2014=100)



4. ZOOM OP 4 THEMA'S

B. Welke co-modaliteit(en)

ID	Cluster	Nresp (gem. w1+w3)	Index ScoreFiK _Avg	Index Fiets en Trein	Index Fiets en Btm	Index Fiets en Boot	Index Fiets en Auto	Index Fiets en Lopen	Index #co- modi
1	<17jr	642	128.6	110.5	105.2	223.8	82.7	91.5	100.4
2	18-24jr	862	116.4	111.6	125.5	7.1	57.4	111.6	108.9
3	25-39jr_SW_s1	132	71.1	86.9	122.6	100.0	185.7	91.8	101.4
4	25-39jr_SW_s2	401	142.9	141.3	117.2	102.7	78.1	98.1	110.9
5	25-39jr_SW_s3x	1,702	108.0	111.6	141.4	100.0	65.7	114.0	109.5
6	25-39jr_Ov_s12	70	75.4	122.8	338.3	100.0	86.6	81.5	112.5
7	25-39jr_Ov_s3x	269	100.0	182.9	44.3	100.0	50.2	115.1	96.0
8	40-59jr_SW_s1	57	66.7	91.3	228.3	263.0	52.5	82.7	98.0
9	40-59jr_SW_s23x + Ov_s12	2,767	94.1	107.7	170.2	178.6	93.8	107.6	111.9
10	40-59jr_Ov_s3x + >60jr	3,316	77.8	140.7	129.3	73.5	74.1	112.8	108.7
	Gewogen totaal	10,215	106.2	116.8	127.4	124.4	77.0	108.9	108.7

Tabel 6.2: Co-modaliteiten fiets-in-keten, driejaars-trend 2014-2017 (2014=100)



ZOOM OP 4 THEMA'S

C. Lengte en duur van FiK-verplaatsingen

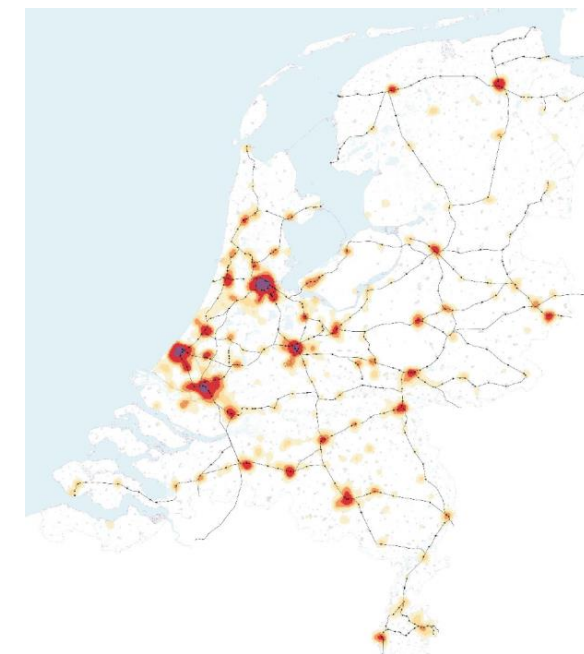
ID	Cluster	Nresp (gem. w1+w3)	Index ScoreFiK _Avg	Index KmAvg _AllTrips	Index KmAvg _FzK	Index KmAvg _FiK	Index TimeAvg _AllTrips	Index TimeAvg _FzK	Index TimeAvg _FiK
1	<17jr	642	128.6	97.8	89.1	78.3	98.8	91.9	119.0
2	18-24jr	862	116.4	125.3	122.6	108.3	113.7	134.2	111.2
3	25-39jr_SW_s1	132	71.1	113.4	112.1	108.7	102.5	99.0	97.8
4	25-39jr_SW_s2	401	142.9	118.6	120.7	121.1	109.9	117.8	115.5
5	25-39jr_SW_s3x	1,702	108.0	95.9	103.3	107.9	98.8	101.4	96.3
6	25-39jr_Ov_s12	70	75.4	104.3	126.7	148.3	94.9	126.5	130.8
7	25-39jr_Ov_s3x	269	100.0	105.5	122.7	215.4	106.3	114.8	66.6
8	40-59jr_SW_s1	57	66.7	89.9	132.3	114.0	88.0	88.6	124.6
9	40-59jr_SW_s23x + Ov_s12	2,767	94.1	104.8	114.7	117.9	103.8	103.0	100.9
10	40-59jr_Ov_s3x + >60jr	3,316	77.8	104.5	115.6	167.6	99.5	105.7	103.9
	Gewogen totaal	10,215	106.2	105.8	110.6	122.8	102.4	105.0	102.7

Tabel 7.2: Triplengte en tripduur fiets-in-keten verplaatsingen, trend 2014-2017 (2014=100)



4. ZOOM OP 4 THEMA'S

D. Motief en nabijheidsklasse van woonlocatie



ID	Cluster	%FiK naar werk	%FiK naar edu.	%FiK naar overig	%FiK naar Nbh1	%FiK naar Nbh2	%FiK naar overig	%Trip naar Nbh1	%Trip naar Nbh2	%Trip naar overig
1	<17jr	159.1	110.0	61.7	125.4	48.7	118.1	78.0	81.2	103.7
2	18-24jr	97.6	120.4	72.5	82.6	93.8	112.0	79.9	89.5	109.4
3	25-39jr_SW_s1	85.7	47.4	120.8	91.8	116.3	89.4	96.4	86.4	131.4
4	25-39jr_SW_s2	126.8	116.4	78.0	131.8	94.4	87.3	79.3	91.1	136.4
5	25-39jr_SW_s3x	94.5	137.7	111.6	125.9	109.9	88.9	126.3	97.5	98.5
6	25-39jr_Ov_s12	113.3	83.3	95.5	169.9	98.8	93.6	103.5	107.5	83.2
7	25-39jr_Ov_s3x	198.8	38.1	81.2	100.0	127.1	75.8	100.0	412.9	83.5
8	40-59jr_SW_s1	10.1	100.0	303.4	34.9	338.6	473.0	72.7	132.7	172.9
9	40-59jr_SW_s23x + Ov_s12	115.3	10.7	86.5	139.1	117.1	84.2	102.4	113.6	95.4
10	40-59jr_Ov_s3x + >60jr	99.1	104.0	100.1	124.9	131.6	90.3	123.9	76.2	103.5
	Gewogen totaal	107.8	95.8	96.4	123.6	111.2	91.0	101.3	96.9	100.8

Tabel 8.2: Motief en type bestemming van fiets-in-keten verplaatsingen, trend 2014-2017 (2014=100)